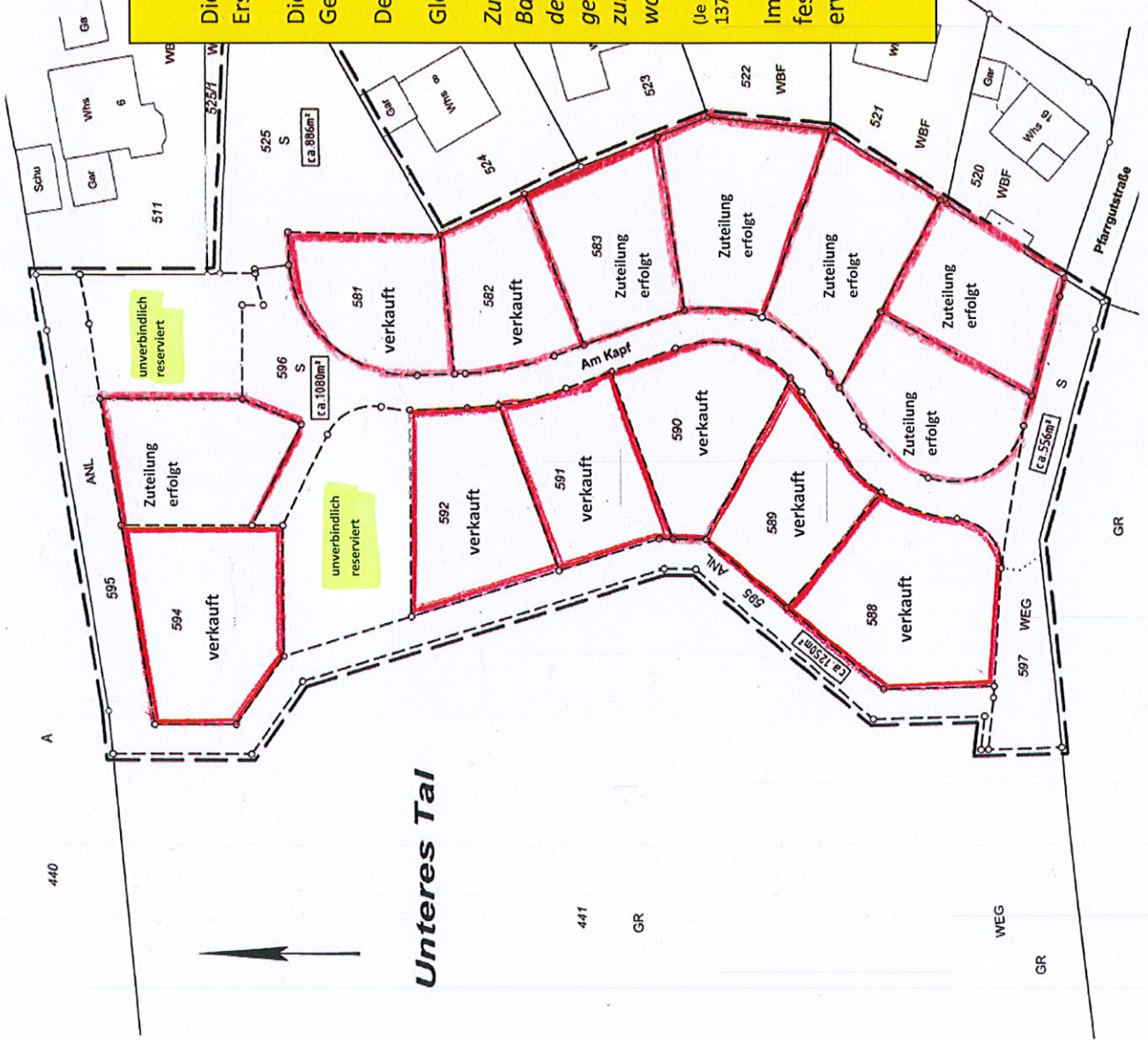


Baugebiet „Talblick II“, Ortsteil Schuttertal

Aufteilungsent
Für Flurstück Nr 441 u.a.



Unteres Tal

Die Erschließung des Baugebiets „Talblick II“ erfolgt durch den Erschließungsträger badenovaKonzept GmbH & Co. KG.

Die noch nicht veräußerten Baugrundstücke werden über die Gemeinde Schuttertal vermarktet.

Der Bauplatzpreis beträgt **171 € je m²** (voll erschlossen).

Gleichzeitig gilt folgender Familienbonus:

Zur Förderung junger Familien wird für jedes zum Zeitpunkt des Bauplatzerwerbs minderjährige Kind des Käufers ein Nachlass des Kaufpreises in Höhe von je 5.000 € (für maximal 3 Kinder) gewährt. Voraussetzung für diesen Nachlass ist, dass das Kind zum Zeitpunkt des Bauplatzerwerbs im Haushalt des Erwerbers wohnhaft ist und das 18. Lebensjahr noch nicht vollendet hat.

(Je nach Bauplatzgröße und Kinderzahl kann sich hierdurch der Bauplatzpreis auf bis zu 137 € je m² senken!).

Im jeweiligen Kaufvertrag wird außerdem eine Verpflichtung festgesetzt, wonach innerhalb von drei Jahren nach Bauplatzerwerb mit dem Bau begonnen werden muss.

Maßstab: ohne